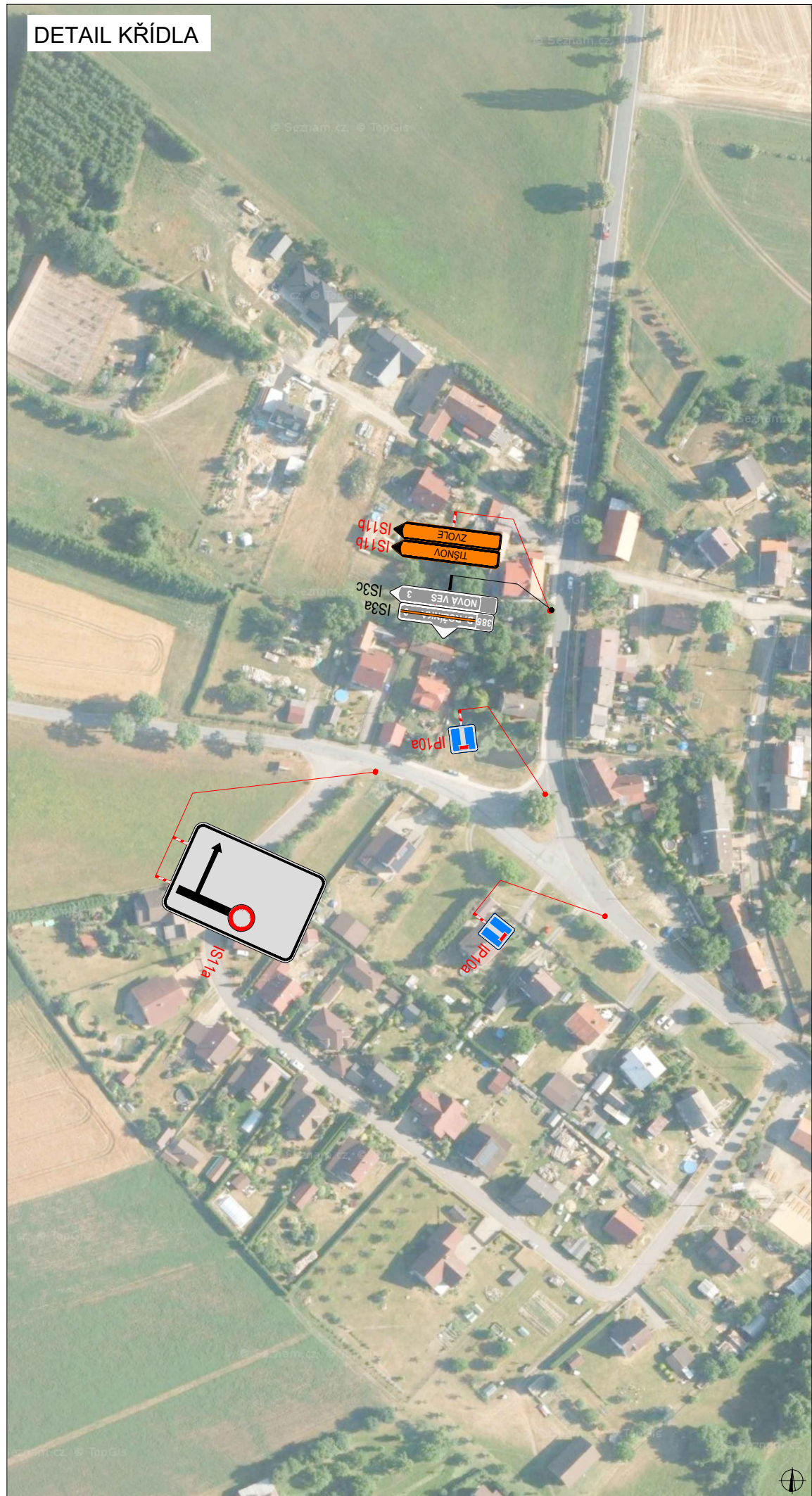


PLATNOST DOKUMENTACE		
V dne	V dne	V dne
V dne	V dne	V dne

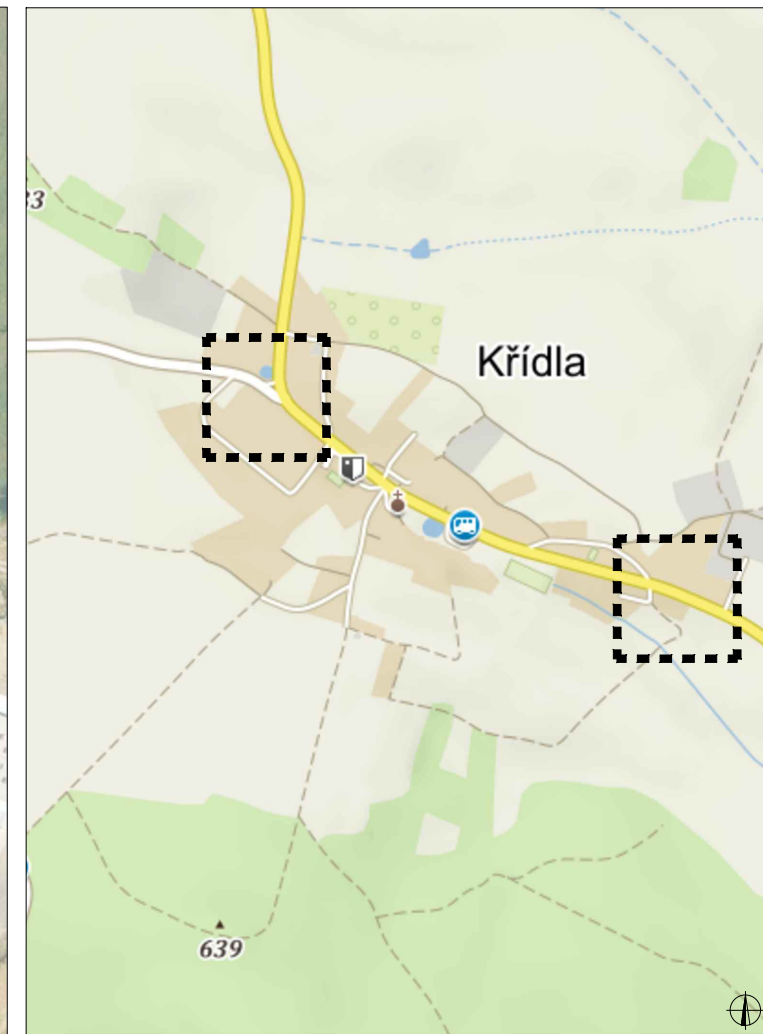
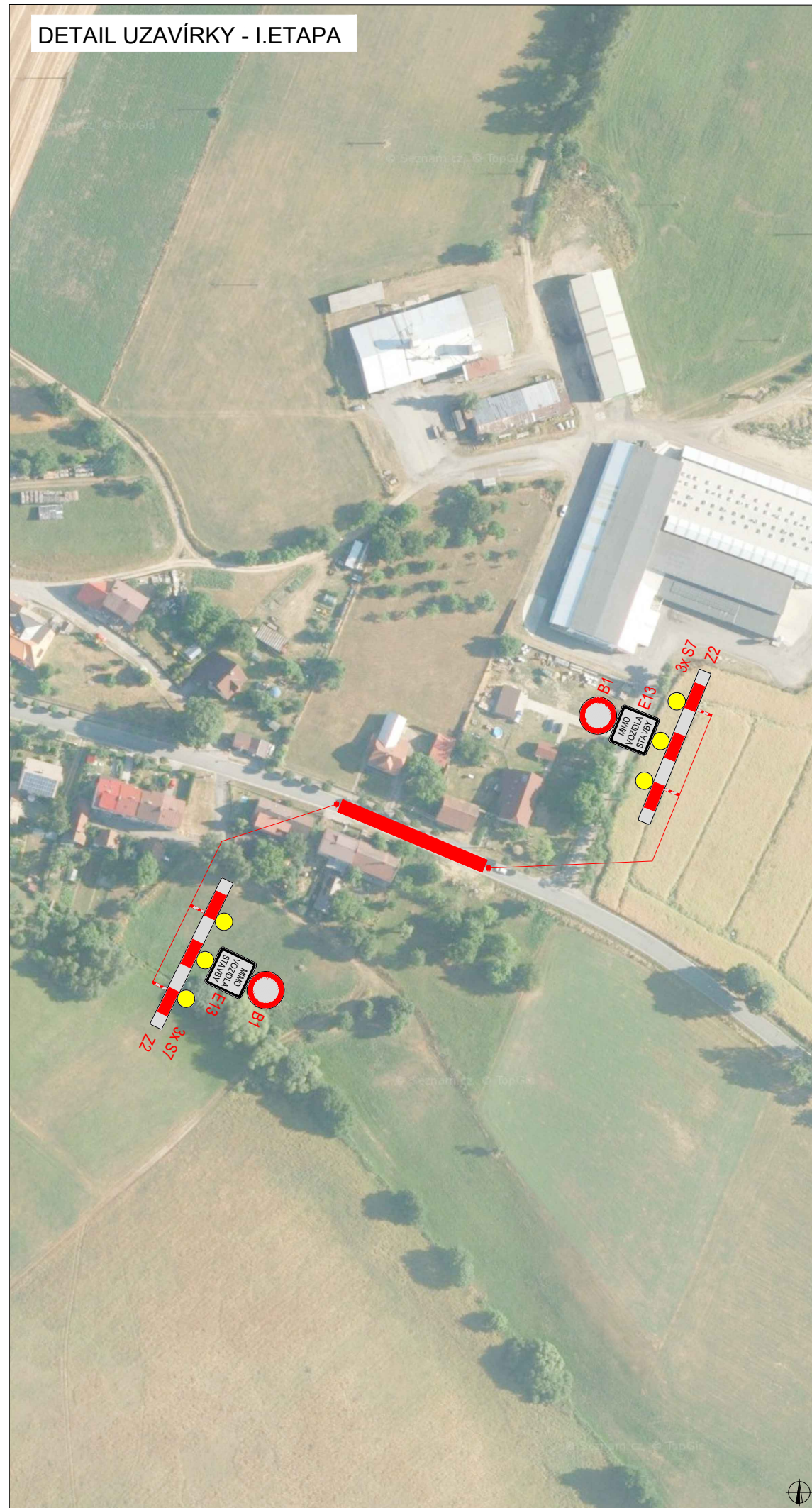
LEGENDA	
	TRVALÉ SVISLÉ DOPRAVNÍ ZNAČENÍ
	DOČASNĚ ZNEPLATNĚNÉ TRVALÉ DOPRAVNÍ ZNAČENÍ
	NAVŘZENÉ PŘECHODNÉ DOPRAVNÍ ZNAČENÍ
	LIZAVÍRKA
	OBJÍZDNÁ TRASA HLAVNÍ
	OBJÍZDNÁ TRASA OD NOVEJŠÍ

ZODPOVĚDNÝ PROJEKTANT:	Richard Peška	 	
VYPRACOVAL:	Lukáš Beránek		
KONTROLOVAL:	Lukáš Beránek		
NÁZEV STAVBY:		ČÍSLO ZAKÁZKY:	052/2025
Křídla - kanalizace a ČOV okres Žďár nad Sázavou, kraj Vysočina		DATUM:	11/2025
		FORMÁT:	12xA4
OSAH:		MĚŘÍTKO:	-
Situace dopravně-inženýrských opatření		ÚČEL:	RDS
		ČÍSLO PŘÍLOHY:	SOUPRAVA: 1

DETAIL KŘÍDLA



DETAIL UZAVÍRKY - I. ETAPA



PLATNOST DOKUMENTACE		
V dne	V dne	V dne
V dne	V dne	V dne

LEGENDA	
	TRVALÉ SVISLÉ DOPRAVNÍ ZNAČENÍ
	DOČASNÉ ZNEPLATNĚNÉ TRVALÉ DOPRAVNÍ ZNAČENÍ
	NAVŘZENÉ PŘECHODNÉ DOPRAVNÍ ZNAČENÍ
	UZAVÍRKA

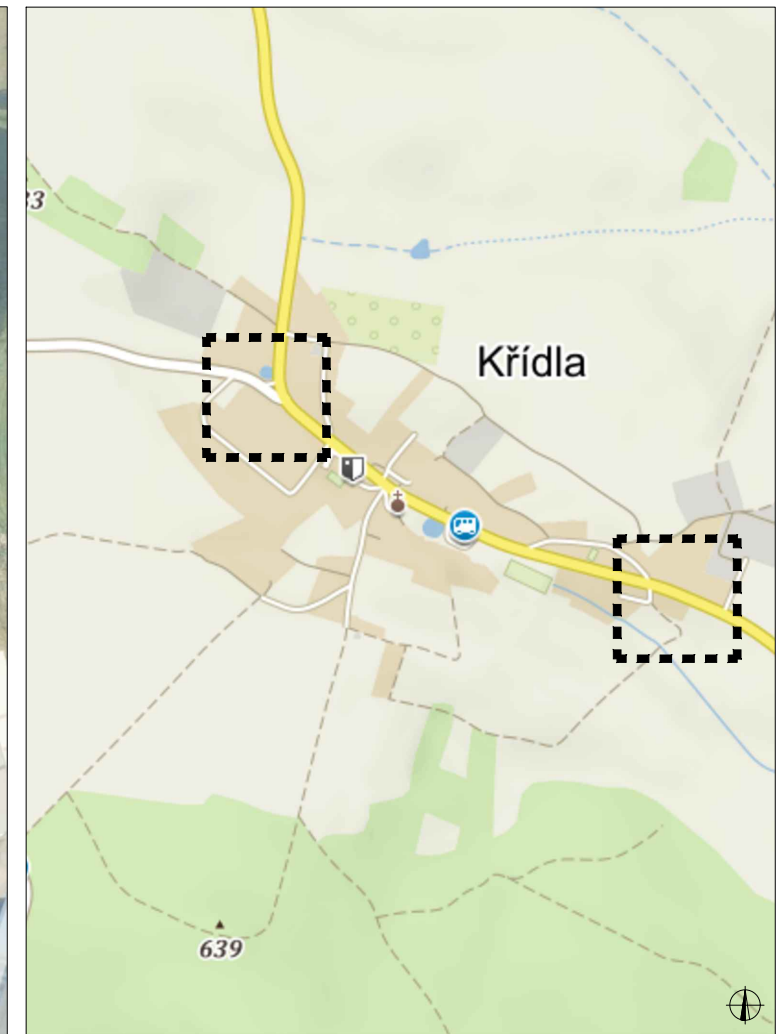
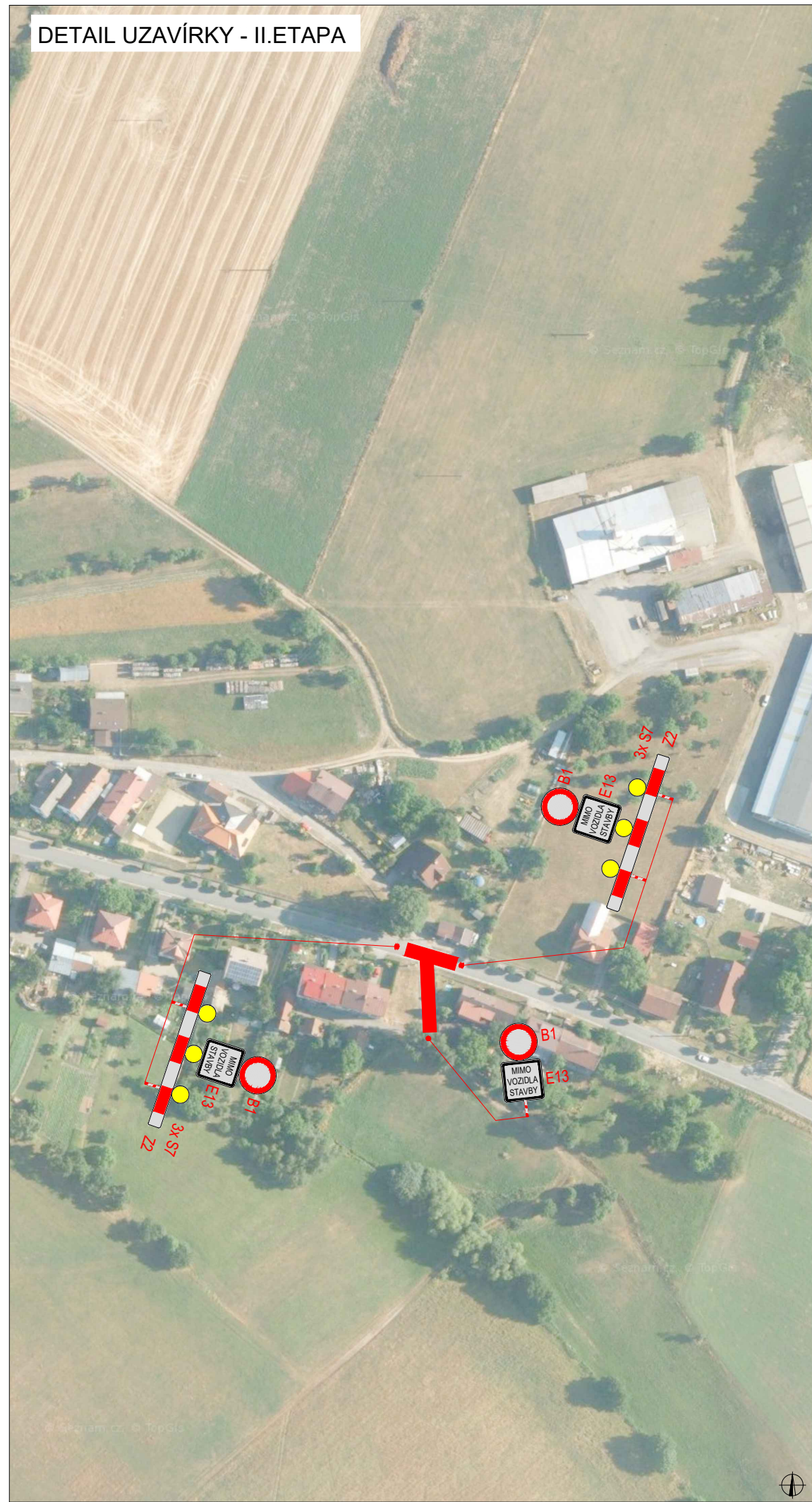
VEŠKERÉ DOPRAVNÍ ZNAČENÍ V ROZPORU S PŘECHODNÝM ZNAČENÍM A OBJÍZDNOU TRASOU BUDE ZNEPLATNĚNO.

ZODPOVĚDNÝ PROJEKTANT:	Richard Peška		
VYPRACOVAL:	Lukáš Beránek		
KONTROLOVAL:	Lukáš Beránek		
NÁZEV STAVBY:	Křídla - kanalizace a ČOV okres Žďár nad Sázavou, kraj Vysočina	ČÍSLO ZAKÁZKY:	052/2025
		DATUM:	11/2025
		FORMÁT:	A3
OBSAH:	Situace dopravně-inženýrských opatření	MĚŘÍTKO:	1:2
		ÚČEL:	RDS
		ČÍSLO PŘÍLOHY:	SOUPRAVA:
		2	

DETAIL KŘÍDLA



DETAIL UZAVÍRKY - II. ETAPA



PLATNOST DOKUMENTACE

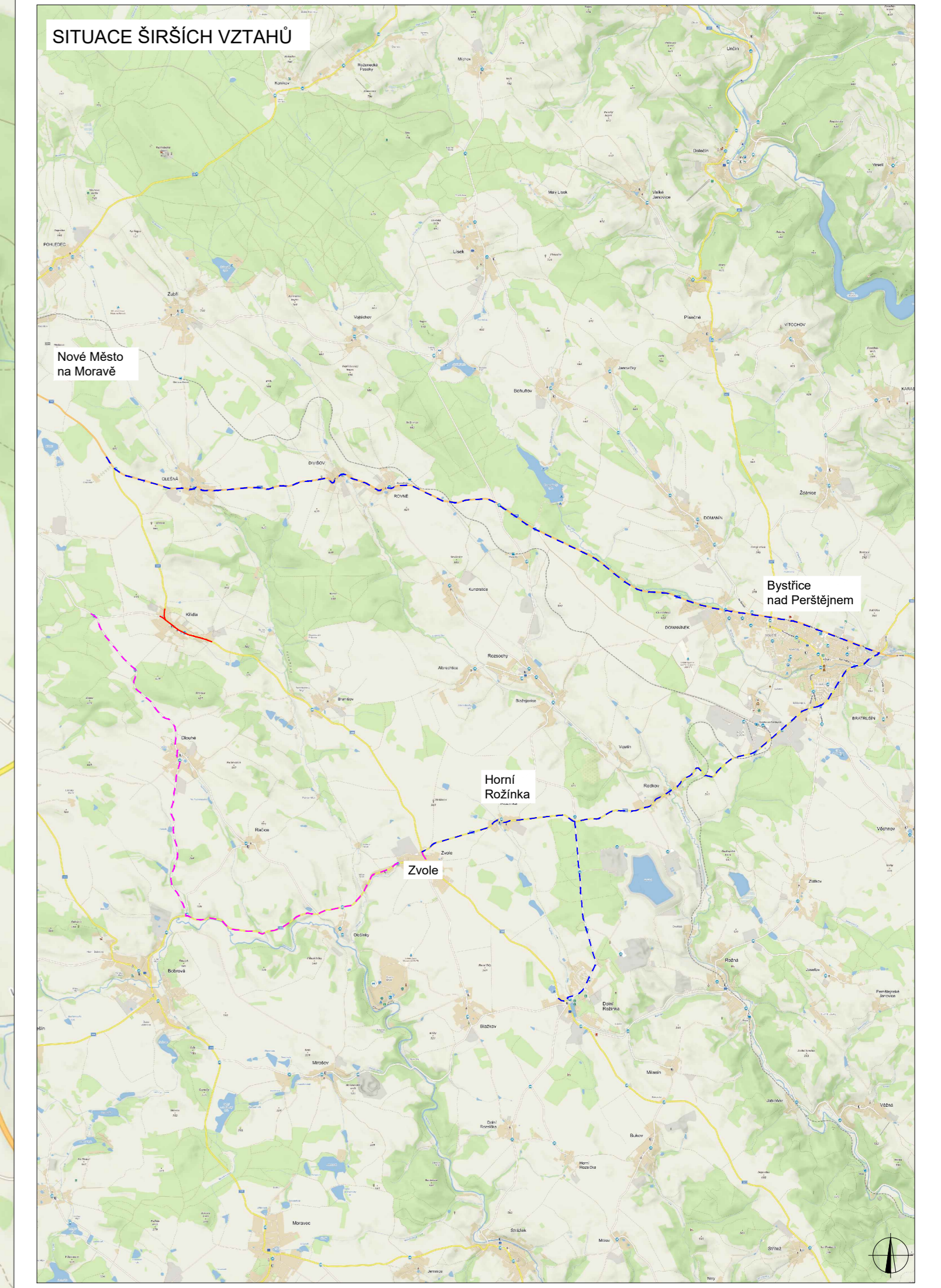
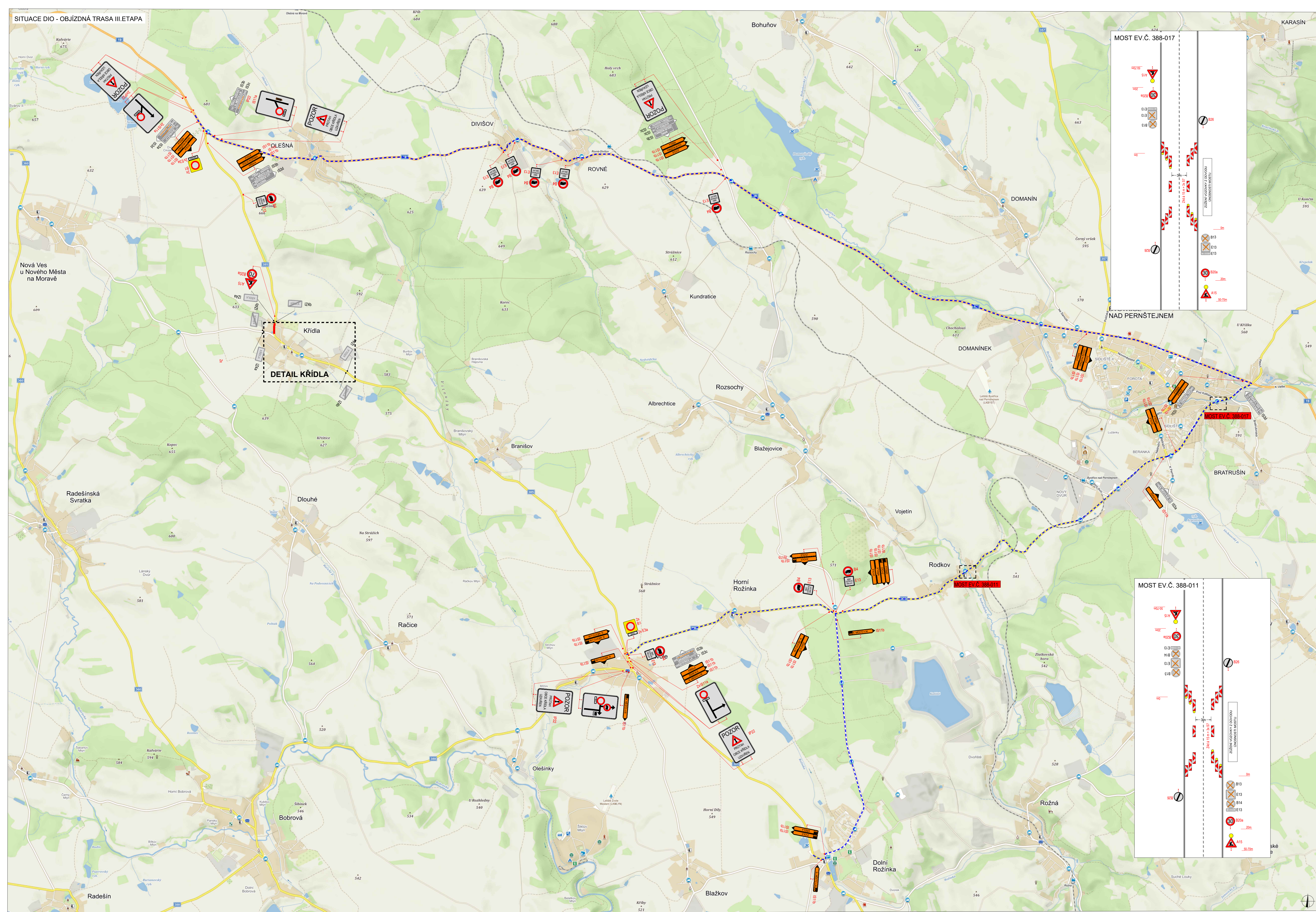
V dne	V dne	V dne
V dne	V dne	V dne

LEGENDA

	TRVALÉ SVISLÉ DOPRAVNÍ ZNAČENÍ		UZAVÍRKA
	DOČASNĚ ZNEPLATNĚNÉ TRVALÉ DOPRAVNÍ ZNAČENÍ		
	NAVŘZENÉ PŘECHODNÉ DOPRAVNÍ ZNAČENÍ		

VEŠKERÉ DOPRAVNÍ ZNAČENÍ V ROZPORU S PŘECHODNÝM ZNAČENÍM A OBJÍZDNOU TRASOU BUDE ZNEPLATNĚNO.

ZODPOVĚDNÝ PROJEKTANT:	Richard Peška		WYZNAČ DOPRAVNÍ ŽIVNOST
VYPRACOVAL:	Lukáš Beránek		
KONTROLOVAL:	Lukáš Beránek		
NÁZEV STAVBY:	Křídla - kanalizace a ČOV okres Žďár nad Sázavou, kraj Vysočina	ČÍSLO ZAKÁZKY:	052/2025
OBSAH:	Situace dopravně-inženýrských opatření	DATUM:	11/2025
		FORMÁT:	A3
		MĚŘÍTKO:	1:2
		ČÍSLO PŘÍLOHY:	SOUPRAVA:
		OČEL:	RDS
			3

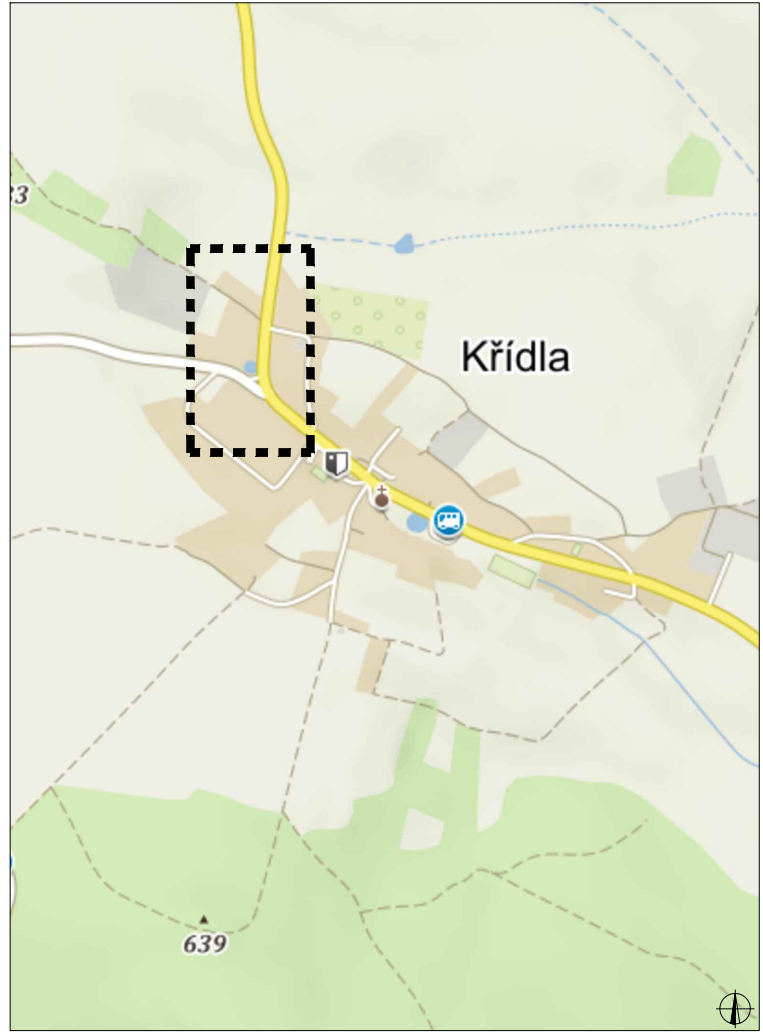
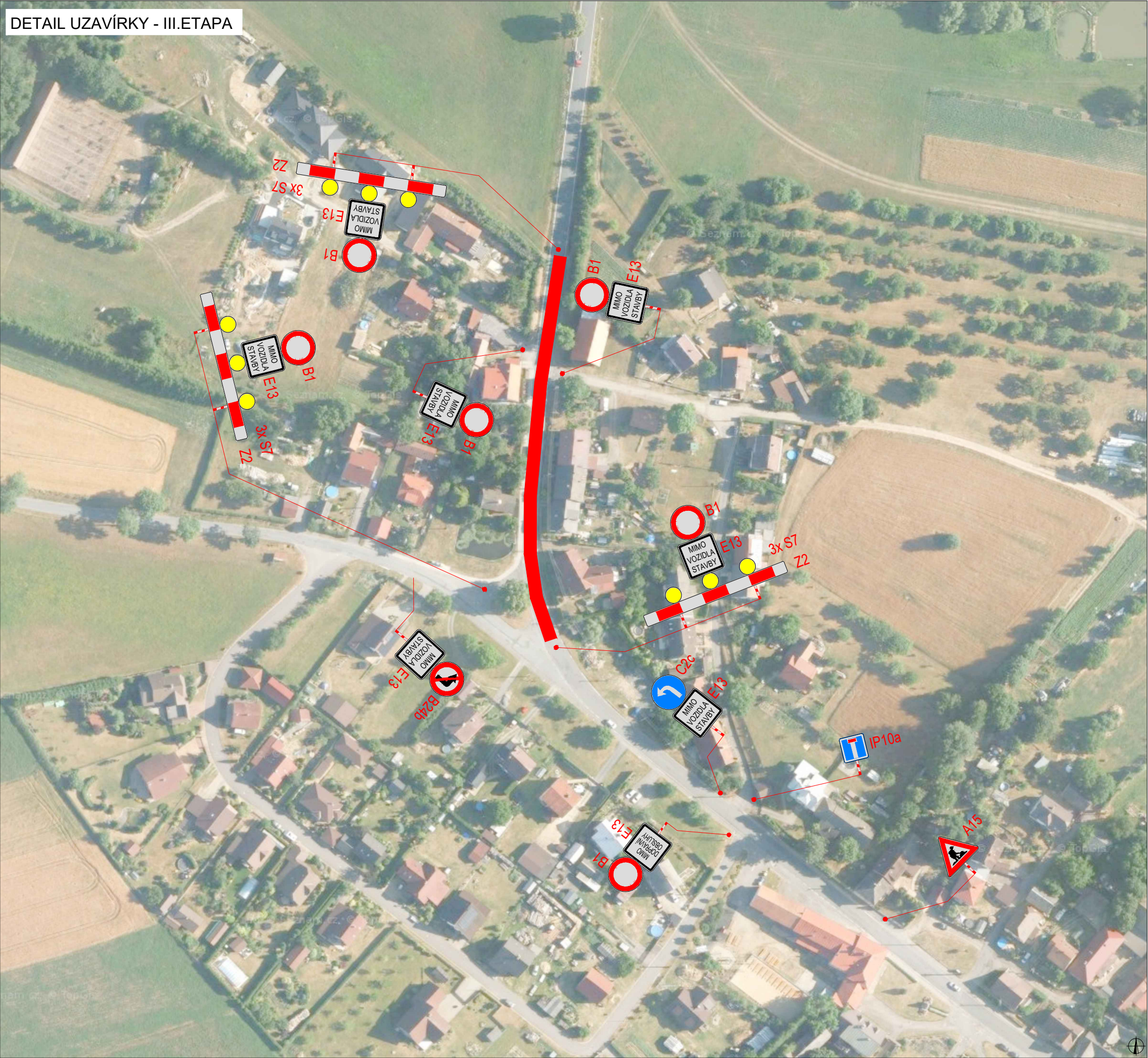


PLATNOST DOKUMENTACE		
V dne	V dne	V dne
V dne	V dne	V dne

LEGENDA	
	TRVALÉ SVISLÉ DOPRAVNÍ ZNAČENÍ
	DOČASNĚ ZNEPLATNĚNÉ TRVALÉ DOPRAVNÍ ZNAČENÍ
	NAVRŽENÉ PŘECHODNÉ DOPRAVNÍ ZNAČENÍ
	LIZAVÍRKA
	OBJÍZDNÁ TRASA HLAVNÍ
	OBJÍZDNÁ TRASA OD NOVE VSI

ZODPOVĚDNÝ PROJEKTANT:		Richard Peška	 		
VYPRACOVAL:		Lukáš Beránek			
KONTROLOVAL:		Lukáš Beránek			
NÁZEV STAVBY:		Křídla - kanalizace a ČOV okres Žďár nad Sázavou, kraj Vysočina		ČÍSLO ZAKÁZKY:	052/2025
OBSAH:		Situace dopravně-inženýrských opatření		DATUM:	11/2025
				FORMÁT:	12x44
				MĚŘÍTKO:	-
				OCCEL:	RDS
				ČÍSLO PŘÍLOHY:	SOUPRAVA: 4

DETAIL UZAVÍRKY - III. ETAPA



PLATNOST DOKUMENTACE		
V dne	V dne	V dne
V dne	V dne	V dne

LEGENDA	
	TRVALÉ SVISLÉ DOPRAVNÍ ZNAČENÍ
	DOČASNÉ ZNEPLATNĚNÉ TRVALÉ DOPRAVNÍ ZNAČENÍ
	NAVŘZENÉ PŘECHODNÉ DOPRAVNÍ ZNAČENÍ
	UZAVÍRKA

VEŠKERÉ DOPRAVNÍ ZNAČENÍ V ROZPORU S PŘECHODNÝM ZNAČENÍM A OBJÍZDNOU TRASOU BUDE ZNEPLATNĚNO.

ZODPOVĚDNÝ PROJEKTANT:	Richard Peška		 WYZNAČ, s.r.o. Srážná 5113/1, 586 01 Jihlava
VYPRACOVAL:	Lukáš Beránek		
KONTROLOVAL:	Lukáš Beránek		
NAZEV STAVBY:	Křídla - kanalizace a ČOV okres Žďár nad Sázavou, kraj Vysočina		ČÍSLO ZAKÁZKY: 052/2025
OBSAH:	Situace dopravně-inženýrských opatření		DATUM: 11/2025 FORMÁT: A3 MĚŘÍTKO: 1:2 OČEL: RDS
			ČÍSLO PŘÍLOHY: 5 SOUPRAVA: